

**ASSOCIATION DES  
CENTRALIENS DE NANTES  
OFFRES DU CIC**

**MARS 2017**

# L'offre de Bienvenue réservée aux Centraliens de NANTES

## Remboursement de la cotisation à l'Association des Centraliens de Nantes

pour les Etudiants cotisants à vie : 145 €\*  
pour les Diplômés cotisants à vie : 145 €\*  
pour les Diplômés cotisants annuels : 1 année de cotisation (sur justificatif) (celle-ci pouvant varier de 67 à 107 €)\*.

*\*tarifs en vigueur pour Centrale Nantes (adaptable en fonction de chaque Ecole Centrale)*



## Notre offre de Bienvenue bancaire

**Jeunes - Patrimoniaux – Expatriés - Retraités**  
**150€ à valoir sur les produits et services du CIC**

**Créateurs d'entreprise**  
**500€ à valoir sur les produits et services du CIC**



# L'offre de Bienvenue réservée aux Centraliens de Nantes

## Comment profiter des avantages ?

### - Le remboursement de la cotisation de l'Association

- Le nouveau client se présente dans une agence CIC muni de l'attestation fournie par l'association indiquant qu'il est bien adhérent et à jour de sa cotisation pour l'année en cours,
- L'agence CIC lui rembourse le montant de sa cotisation lorsqu'il ouvre son compte et /ou souscrit à l'une des offres du CIC. Elle conserve l'attestation à l'agence .

### - L'offre de bienvenue



Les Centraliens clients du CIC sont référencés afin de bénéficier des avantages qui leur sont réservés

# L'offre aux Jeunes Centraliens

## LES ETUDIANTS

Contrat Personnel Parcours J formule web : un package incluant

un compte courant,  
une carte Mastercard Parcours J avec assurances et assistance,  
Filbanque (suivi des comptes à distance) + 5 alertes SMS ou email,  
un découvert personnalisé de 150€ gratuit 15 jours par mois,

Livret Jeune Parcours J

Livret A Sup

Prêt Etudes : 40 000€ sur 10 ans

Auto Jeunes : Prêt permis à 1€/jour, Assurance Auto, Prêt Auto Jeunes

Assurance Habitation/colocation

Assurance Santé

CIC Mobile : notre offre de téléphonie avantageuse\*.

*Exemple*, le forfait sans engagement Prompto 3 Go à 15,99 €/mois (pour les détenteurs d'une carte de paiement CIC, prix sans réduction : 19,99 €/mois)

Appels/SMS/MMS illimités en France métropolitaine  
+ Appels illimités vers les fixes de l'UE, USA, Suisse, DOM...  
+ Web 4G/H+ : 3 Go (débit ajusté au-delà)

# L'offre aux Jeunes Centraliens

## LES JEUNES CENTRALIENS A L'ETRANGER

Une offre spécifique pour les jeunes qui partent faire une partie de leur cursus, un stage ou un job à l'Etranger

- Partenariat avec Worldiploma pour organiser le projet à l'international,
- Carte bancaire assortie d'une tarification spécifique adaptée,
- Prêt Etudes,
- Santé Jeunes à L'Etranger =
  - Complémentaire Santé
  - +Assurances, assistance/rapatriement
  - +Responsabilité civile
  - +Assurance interruption des études.



A la disposition des jeunes

- une page Facebook, Jeunes Expat'
- = un lieu d'échanges d'expériences, des concours pour promouvoir leurs projets.
- des dossiers sur [cic.fr](http://cic.fr) - jeunes : informations et réponses pratiques pour préparer leur séjour.

# L'offre aux Jeunes Centraliens

## LES JEUNES ACTIFS

Contrat Personnel Starts Jeunes Actifs formule web : un package incluant  
un compte courant,  
une carte Visa 4S ou Mastercard 4S avec assurances et assistance,  
une Payweb card : carte sécurisée pour les paiements sur internet,  
Filbanque (suivi des comptes à distance) + 5 alertes SMS ou email  
un découvert personnalisé de 500€.

Livret A Sup

Prêt Jeunes CIC

Auto Jeunes : Prêt permis à 1€/jour, Assurance Auto, Prêt Auto Jeunes

Assurance Habitation

Assurance Santé

CIC Mobile : notre offre de téléphonie avantageuse\*.

*Exemple*, le forfait Efficio 2 Go à 24,99 €/ mois

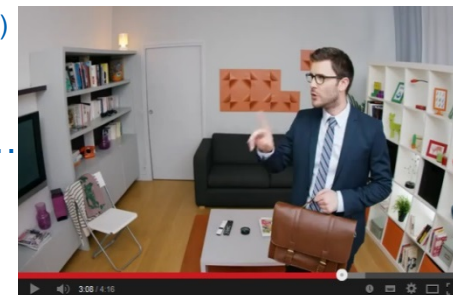
(pour les détenteurs d'une carte de paiement CIC, prix sans réduction : 28,99 €/mois)

Appels/SMS/MMS illimités en France métropolitaine

+ Appels illimités vers les fixes de l'UE, USA, Suisse, DOM...

+ Web 4G/H+ : 2 Go

+ 1 smartphone à partir de 1 €



CIC - Les Objectifs de Cyprien - Guide premier emploi

# L'offre aux Centraliens expatriés

Le Contrat Personnel Cap Transat formule web : un package incluant

- . un ou plusieurs comptes courants en euros et un compte en devises,
- . une large gamme de cartes bancaires avec assurances et assistance,
- . une Payweb card : carte sécurisée pour les paiements sur internet,
- . 12 transferts/rapatriements/ an exonérés de frais CIC (hors frais d'intermédiaires et frais locaux, commission de change gratuite si le change est effectué au CIC)
- . les retraits déplacés en zone euro gratuits
- . les retraits et paiements hors zone euro exonérés de frais CIC (hors change et frais locaux)

Cap Transat Banque locale :

- . l'introduction dans une banque locale (service couvrant 80% des destinations de nos clients) : coordonnées d'une banque locale partenaire, nom du contact chargé de vous accueillir, lettre de recommandation personnalisée, documents nécessaires pour l'ouverture d'un compte
- . fiches pays interactives : formalités administratives, logement, protection sociale, emploi, scolarité

Cap Transat Conseil :

- . Incidences fiscales et juridiques importantes sur le patrimoine privé : fiscalité personnelle française (IRPP, droits de donation, de succession) liée au statut de non résident
  - . Droit social français, droit patrimonial français et droit international privé.
- = mise à disposition d'un guide fiscal de l'expatriation

→ Une offre « sur mesure » avec des prestations de services spécialement développées pour répondre aux problématiques de l'expatriation et l'expertise de la Banque Transatlantique

# L'offre Patrimoniale

## Bourse + :

- informations boursières complètes : cours de bourse en temps réel, opinions des analystes...
- alertes de Bourse,
- conditions préférentielles sur les commissions des ordres de bourse, les frais de courtage, les droits d'entrée des OPCVM du groupe CMCIC.

**Serious Game Patrimonial** : un logiciel d'initiation patrimoniale à la disposition des clients.

**Rendez-vous financiers** : Rdv avec un Conseiller Patrimonial afin de détecter les opportunités financières et de proposer une allocation d'actifs financiers;

- . Analyse et évaluation de l'épargne à optimiser,
- . Définition du profil d'investisseur et de l'enveloppe d'investissement souhaitée,
- . Proposition d'une allocation d'actifs adaptée au profil et à l'enveloppe choisie,
- . Détermination du mode d'accompagnement,

→ Une restitution de qualité formalisée par un document remis au client à l'issue de l'entretien.



# L'offre Patrimoniale

## LE DIAGNOSTIC PATRIMONIAL :

- . un outil d'analyse globale pertinente pour une étude personnalisée approfondie,
- . un bilan précis du patrimoine (actifs, passif, fiscalité ...),
- . l'identification des points d'attention et des solutions à mettre en œuvre en tenant compte des objectifs, de la situation économique et financière, de la réglementation juridique et fiscale.

→ remise d'un **Diagnostic Patrimonial complet assorti de préconisations** établi à partir des informations communiquées.

# L'offre aux Centraliens Créateurs d'entreprise

## LES CREATEURS D'ENTREPRISE

- Un réseau de chargés d'affaires professionnels formés à la création d'entreprise.
  - Le Contrat Professionnel Global : : un package incluant
    - un compte professionnel dédié à votre activité
    - Filbanque, suivi des comptes à distance
    - une BusinessCard, carte professionnelle pour identifier comptablement les frais professionnels
    - Prosécurité, l'assurance des moyens de paiement,
  - Le Prêt à la Création d'Entreprise : le CIC se charge de l'obtenir auprès de BPI financement et le complète d'un crédit supplémentaire.
  - Le Prêt Créateur CIC à hauteur de 25 000 € sur 5 ans, financement des investissements au démarrage de votre activité.
  - Les Terminaux de Paiement Electronique (TPE), le PnF pour permettre à vos clients de payer en plusieurs fois sans frais
  - Les solutions de boutique en ligne et paiement sécurisé sur internet avec CM-CIC Paiement
- Pour les jeunes créateurs de moins de 30 ans, le CIC est partenaire du **MOOVJEE** : une association qui les accompagne par un dispositif de mentorat,

# Des conférences proposées sur des sujets au choix

## Conférence locales

fiscalité

investissement immobilier / locatif

## Conférences entreprises :

e-commerce

création d'entreprise

reprise d'entreprises

## Ateliers pour optimiser la gestion d'une entreprise

crédit bail

épargne salariale

éviter les impayés

# Comment nous contacter

## Les agences à privilégier

Centrale Paris : agence de Chatenay Malabry  
2 rue Henri Marrou - 92290 Chatenay Malabry

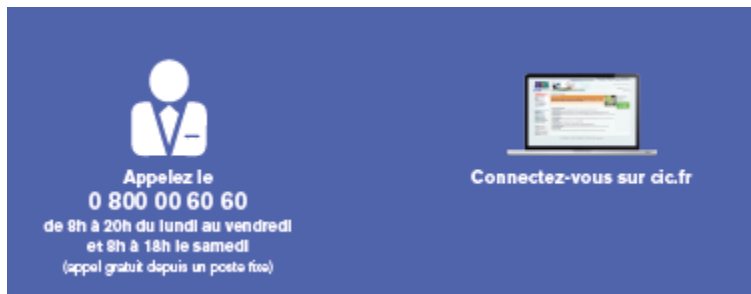
Centrale Lyon : CIC Ecully  
8 place Charles de Gaulle – 69130 Ecully

Centrale Lille : CIC Annappes  
31 rue Pasteur – 59650 Villeneuve d'Ascq

Centrale Nantes : CIC Jules Vernes  
17 route de Paris – 44300 Nantes

Centrale Marseille : CIC Château Gombert  
1 traverse Grand Jean – 13013 Marseille

## Notre plateforme



Appellez le  
**0 800 00 60 60**  
de 8h à 20h du lundi au vendredi  
et 8h à 18h le samedi  
(appel gratuit depuis un poste fixe)

Connectez-vous sur [cic.fr](http://cic.fr)

## Notre site [cic.fr](http://cic.fr)